



PRESSEMELDUNG

TSX-V: PDM
FWB: 7N11

Palladium One kündigt Bohrungen auf dem preisgekrönten Nickel-Kupfer-Kobalt-Projekt Tyko in Kanada an

Highlights

- **Drei von fünf Explorationsgenehmigungen liegen mittlerweile vor.**
- **Geplant ist die Durchführung eines 15.000 Meter umfassenden Diamantbohrprogramms.**
- **Die Bohrungen beginnen voraussichtlich gegen Ende des Monats.**
- **Die ersten Zielgebiete sind die sehr aussichtsreichen Multi-Linien-VTEMmax-Anomalien Bulldozer North, Bulldozer South und West Pickle Lake, die mit sehr anomalen Kupfer- und Nickelwerten im Boden (Abbildungen 1 und 2) zusammenfallen.**
- **Die Errichtung eines wetterfesten Camps wurde abgeschlossen.**
- **Vor Kurzem wurden Messungen mittels induzierter Polarisation („IP“) über 70 Kilometer abgeschlossen, die Ergebnisse werden in Kürze erwartet.**

11. Mai 2022 - Toronto, Ontario - Palladium One Mining Inc. (TSX-V: PDM, OTCQB: NKORF, FWB: 7N11) (das „Unternehmen“ oder „Palladium One“) freut sich bekannt zu geben, dass drei der fünf Explorationsgenehmigungen für das Nickel-Kupfer-Kobalt-Projekt Tyko in der Nähe von White River (Ontario) eingegangen sind. Geplant ist die Durchführung eines 15.000 Meter umfassenden Diamantbohrprogramms, das noch in diesem Monat beginnen soll. Tyko beherbergt Nickel-, Kupfer- und Kobaltvorkommen - drei Metalle, die in Kanada, den Vereinigten Staaten und der Europäischen Union jeweils als ein kritisches Mineral eingestuft wurden.

„Tyko ist ein preisgekröntes Projekt mit hochgradigen Sulfidvorkommen von kritischen Mineralen (Nickel, Kupfer, Kobalt) in Ontario (Kanada). Nachdem wir nun über die Bohrgenehmigungen verfügen, nehmen wir das Diamantbohrprogramm 2022 in Angriff, mit dem wir unsere hochgradige erfolgreiche Entdeckung erweitern wollen. Wir haben hier bis zu 10 % Nickeläquivalent auf 4 Metern durchteuft, und zwar auf einer Streichlänge von 430 Metern, die weiterhin für die Erweiterung offen ist.

Zwei Genehmigungsanträge stehen nach ihrer Einreichung Anfang September 2021 noch aus und wir reagieren weiterhin auf verschiedene Anfragen. Da sowohl in Ontario als auch in Kanada der politische Schwerpunkt auf der Erhöhung des inländischen Angebots von kritischen Mineralen liegt, sind wir zuversichtlich, dass die letzten beiden Genehmigungen in Kürze erteilt werden.

Mit den drei Genehmigungen können wir Bohrungen in den sehr aussichtsreichen Zielgebieten West Pickle Lake, Bulldozer North und Bulldozer South absolvieren (Abbildungen 1 und 2).

Während der Wintermonate wurde ein wetterfestes Camp errichtet und wir haben IP-Rastermessungen über 70 Kilometer in den Zielgebieten Smoke Lake und Bulldozer durchgeführt. Die Ergebnisse werden in Kürze erwartet“, erklärt Präsident und CEO Derrick Weyrauch.

Das Unternehmen hat sich um die Erteilung von fünf neuen Explorationsgenehmigungen für kritische Minerale bemüht, die Smoke Lake sowie die vier neuen Multi-Linien-VTEMmax-Anomalien abdecken, die mit starken Kupfer-Nickel-im-Boden-Anomalien zusammenfallen (siehe Pressemitteilungen vom [28. Oktober 2021](#) und [30. November 2021](#)). Die drei vorliegenden Genehmigungen decken drei der vier neuen Multi-Linien-VTEMmax-Zielgebiete ab, darunter West Pickle Lake, Bulldozer North und Bulldozer South.

Die Anomalie West Pickle Lake



PALLADIUM ONE

Mining Inc.

Die Anomalie West Pickle Lake stellt wahrscheinlich eine Fortsetzung der Zonen RJ und Tyko dar, die 1,04 % Ni und 0,23 % Cu auf 16,2 Metern in Bohrloch TK-16-002 bzw. 0,93 % Ni und 0,50 % Cu auf 15,9 Metern in Bohrloch TK-16-006 in blasen- bis stellenweise netzartigen Sulfiden ergaben (siehe Pressemeldungen vom [12. April 2016](#) und [9. Juni 2016](#)). Die Anomalie West Pickle Lake weist eine deutlich stärkere VTEMmax-Resonanz (über 6 Linien) auf, während das RJ-Vorkommen nur eine schwache VTEMmax-Resonanz mit einer einzigen Linie aufwies. Dies deutet darauf hin, dass bei West Pickle Lake semi-massive bis massive Sulfide vorkommen. Die bei West Pickle Lake entnommenen Bodenproben lieferten Werte von bis zu 153 ppm Cu und 116 ppm Ni (Abbildung 2, Tabelle 1).

Die Anomalien Bulldozer North und South

Die Anomalien Bulldozer North und South stellen ein neues mafisch-ultramafisches Zielgebiet im Bereich der großen Bulldozer-Intrusion dar, das noch nie anhand von Bohrungen erprobt oder gar kartiert wurde. Die Anomalien Bulldozer North und South sind die ersten elektromagnetischen (EM) Anomalien, die innerhalb der Intrusion entdeckt wurden. Die Bulldozer-Intrusion beherbergt ein historisches Kupfer-Nickel-Kobalt-Vorkommen, welches aus remobilisiertem, eingesprengtem Chalkopyrit und Pyrit in einer Scherzone besteht. Die historischen Proben lieferten bis zu 3,34 % Cu, 0,12 % Ni, 0,24 % Co 0,38 g/t Pd und 0,08 g/t Pt (siehe Ontario Mineral Deposit Index MDI00000001901). Dies deutet darauf hin, dass innerhalb der größeren Intrusion eine weiter verbreitete Mineralisierung vorkommt.

Die vom Unternehmen 2021 im Bereich der Anomalie Bulldozer South durchgeführten Bodenprobenahmen lieferten bis zu 891 ppm Kupfer und 142 ppm Kobalt (Abbildung 2 und Tabelle 1); hervorzuheben ist, dass die Bodenproben ähnliche Metallverhältnisse aufweisen wie die historischen Ergebnisse aus dem Vorkommen Bulldozer. Dies lässt auf einen ähnlichen Mineralisierungstyp schließen. Die Kupfer-in-Boden-Ergebnisse sind besonders bemerkenswert, da sie einem bis zu 45-fachen der Hintergrundwerte entsprechen.

Die Anomalien Bulldozer North und South liegen innerhalb eines stark magnetischen Teils der Bulldozer-Intrusion, entlang ihres südwestlichen Kontakts, was möglicherweise die Basis der Intrusion erkennen lässt. Die Ausmaße dieser stark magnetischen Gesteine gehen weit über die aktuellen VTEMmax-Anomalien hinaus und lassen vermuten, dass eine mögliche Entdeckung in diesem Gebiet Potenzial für beträchtliche Tonnagen hat.

Geophysikalisches IP-Programm im Winter

In Erwartung des Erhalts der zusätzlichen Explorationsgenehmigungen errichtete das Unternehmen im Januar ein wetterfestes Explorationscamp und führte ein 70 Kilometer umfassendes IP-Programm über den Gebieten Smoke Lake, Bulldozer North und Bulldozer South durch. Ungewöhnlich kalte Wetterbedingungen und starker Schneefall warfen einige Herausforderungen auf; beide Raster wurden jedoch Ende April abgeschlossen. Die Ergebnisse dieser Messungen werden in Kürze erwartet und werden für die Ermittlung der Bohrlochstandorte von großem Wert sein.

Abbildung 1. Projekt Tyko mit luftgestützten magnetischen Daten (Gesamtfeld), die verschiedene VTEMmax-Anomalien (neue Multi-Linien-EM-Anomalien sind durch gestrichelte schwarze Linien angezeigt) und bekannte Nickel-Kupfer-Vorkommen (gelbe Dreiecke) darstellen.



PALLADIUM ONE

Mining Inc.

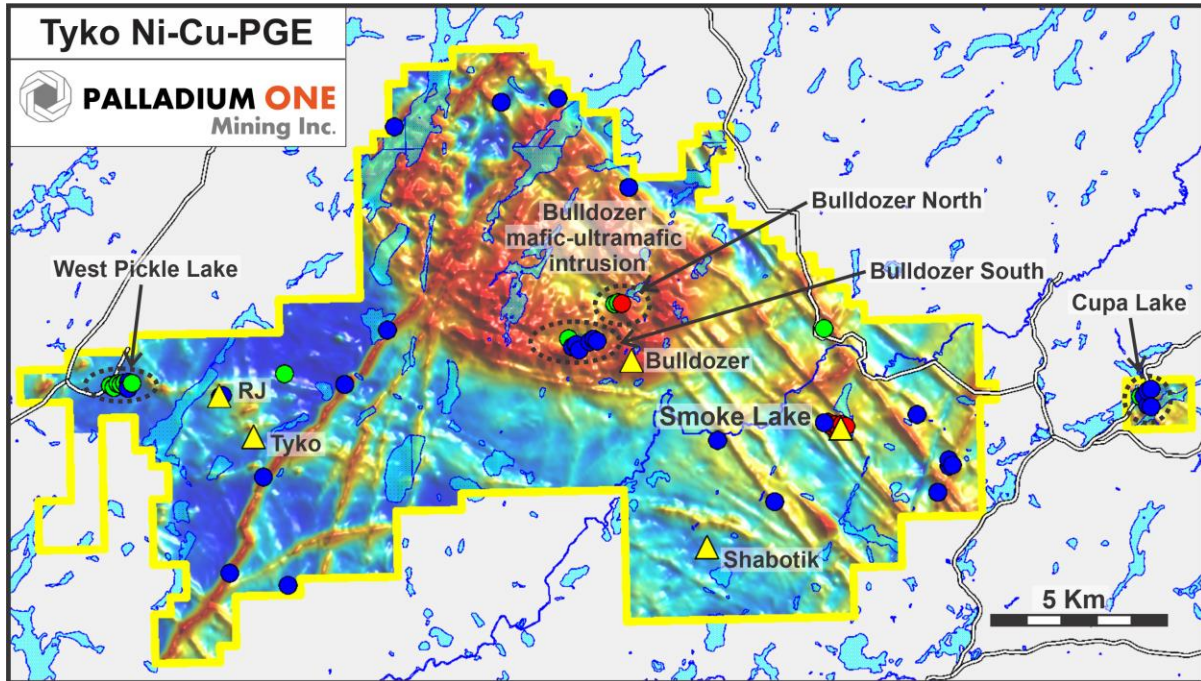


Abbildung 2. Vergrößerte Ansicht der Kupfer-in-Boden-Werte der 4 Multi-Linien-VTEMmax-EM-Anomalien auf einer Karte der gesamten Magnetfeldstärke.

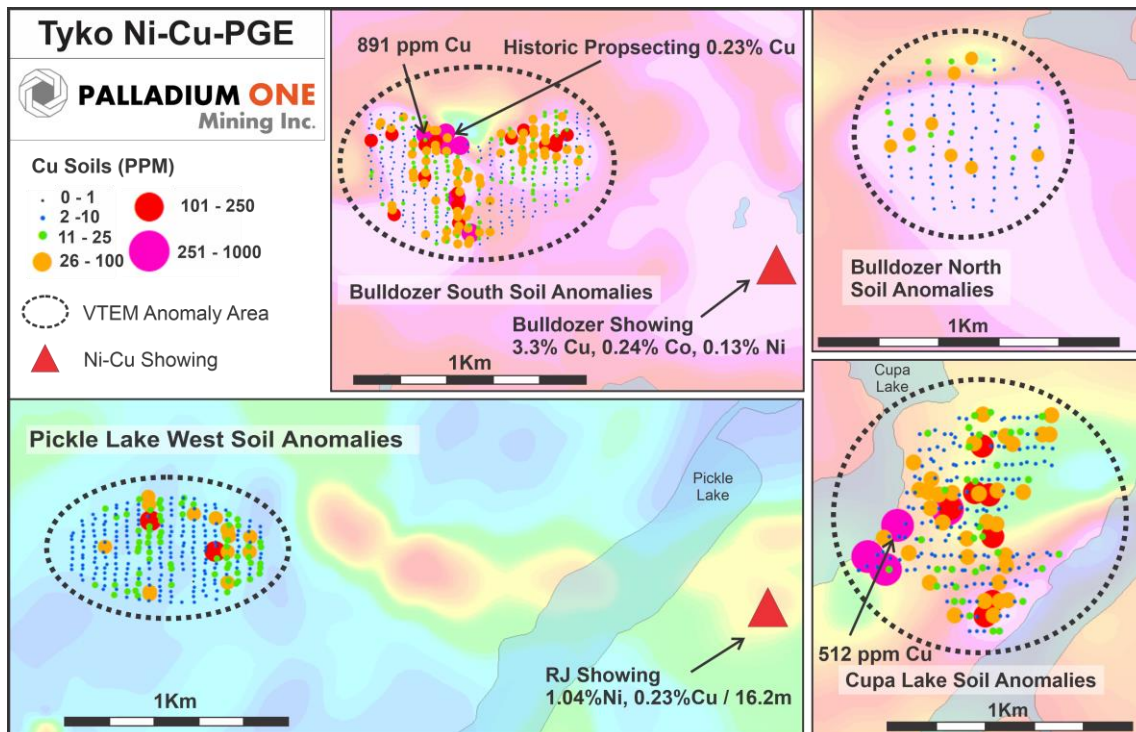


Tabelle 1. Vergleich der höchstgradigen Bodenproben, die in jeder Multi-Linien-Anomalie entnommen wurden, mit den Bodenprobenahmen bei Smoke Lake.



PALLADIUM ONE

Mining Inc.

Anomaly / Zone	Sample No	Cu (ppm)	Ni (ppm)	Co (ppm)
<i>Smoke Lake*</i>	1294509	74	565	5
	1294510	12	282	5
	1294531	100	236	15
Bulldozer South	A764952	891	70	56
	A764996	725	31	142
	A0959922	109	62	42
Bulldozer North	A764792	63	11	2
	A764608	57	7	3
	A764755	43	17	17
West Pickle Lake	A959553	153	11	3
	A389878	47	116	8
	A959897	37	49	1
Cupa Lake	A389899	519	49	5
	E5828861	335	83	12
	A389731	26	139	16

*Die kursiv gedruckten Werte für Smoke Lake wurden bereits veröffentlicht (siehe Pressemitteilungen vom [27. Januar 2019](#) und [18. November 2020](#)).

***Nickeläquivalent („NiÄq“)**

Der Nickeläquivalentwert wird unter Verwendung der folgenden Preise berechnet: 1.700 USD pro Unze Palladium, 1.100 USD pro Unze Platin, 1.800 USD pro Unze Gold, 4,25 USD pro Pfund Kupfer, 8,50 USD pro Pfund Nickel und 25 USD pro Pfund Kobalt. Diese Berechnung stimmt mit den Rohstoffpreisen überein, die in der NI 43-101-konformen Ressourcenschätzung für LK vom September 2022 des Unternehmens verwendet wurden (siehe Pressemitteilung vom [25. April 2022](#)).

Über das Kupfer-Nickel-Kobalt-Projekt Tyko

Das Kupfer-Nickel-Kobalt-Projekt Tyko befindet sich etwa 65 Kilometer nordöstlich von Marathon Ontario, Kanada. Tyko ist ein Nickel-Kupfer-Projekt (Verhältnis 2:1) im Frühstadium mit hohem Sulfidanteil; die Bohrabschnitte in Bohrloch TK-20-023 ergaben bis zu **10,2 % NiÄq (8,1 % Ni, 2,9 % Cu, 0,1 % Co, 0,61 g/t Pd, 0,71 g/t Pt und 0,02 g/t Au) auf 3,8 Metern** (siehe Pressemitteilung vom [19. Januar 2021](#)).

Qualifizierter Sachverständiger

Die in dieser Pressemitteilung enthaltenen Fachinformationen wurden von Neil Pettigrew, M.Sc., P. Geo., Vice President of Exploration und ein Director des Unternehmens, in seiner Funktion als qualifizierter Sachverständiger gemäß der Vorschrift National Instrument 43-101 geprüft und verifiziert.

Über Palladium One

Palladium One Mining Inc. (TSXV: PDM) ist in der Entdeckung umwelt- und sozialbewusster **Metalle für Grüne Transportlösungen** tätig. Als ein kanadisches Mineralexplorations- und -entwicklungsunternehmen befasst sich Palladium One mit großen, Platin-Gruppen-Element (PGE)-Kupfer-Nickel-Vorkommen in führenden Bergbaujurisdiktionen. Sein Vorzeigeprojekt ist das Projekt Läntinen Koillismaa (LK) im nordzentralen Finnland. Das Fraser Institute bewertet Finnland als eines der besten Länder der Welt für die Mineralexploration und -erschließung. LK ist ein PGE-Kupfer-Nickel-Projekt mit bestehenden Mineralressourcen. PDMs zweites Projekt ist das Projekt Tyko, ein hochgradiges Sulfid-Kupfer-Nickel-Projekt in Kanada, das mit dem „2020 Discovery of the Year Award“ ausgezeichnet wurde. Sie können Palladium One auf [LinkedIn](#), [Twitter](#) und www.palladiumoneinc.com folgen.

FÜR DAS BOARD:

„Derrick Weyrauch“
President, CEO & Direktor

Nähere Informationen erhalten Sie über:

Derrick Weyrauch, President & CEO
E-Mail: info@palladiumoneinc.com



PALLADIUM ONE

Mining Inc.

Die TSX Venture Exchange und deren Marktregulierungsbehörde (in den Statuten der TSX Venture Exchange als „Market Regulator“ bezeichnet) übernehmen keinerlei Verantwortung für die Angemessenheit oder Genauigkeit dieser Meldung.

Diese Pressemitteilung stellt weder ein Angebot noch eine Aufforderung zur Abgabe eines Angebots zum Verkauf von Wertpapieren in den Vereinigten Staaten von Amerika dar. Die Stammaktien von Palladium One Mining Inc. wurden und werden nicht gemäß dem U.S. Securities Act von 1933 in der jeweils gültigen Fassung registriert und dürfen in den Vereinigten Staaten nicht angeboten oder verkauft werden, es sei denn, sie sind registriert oder von der Registrierungspflicht ausgenommen.

Die in dieser Pressemitteilung enthaltenen Informationen können zukunftsgerichtete Aussagen enthalten. Zukunftsgerichtete Aussagen sind Aussagen, die sich auf zukünftige und nicht auf vergangene Ereignisse beziehen. In diesem Zusammenhang beziehen sich zukunftsgerichtete Aussagen häufig auf die erwartete künftige Geschäfts- und Finanzentwicklung eines Unternehmens und enthalten häufig Wörter wie „annehmen“, „glauben“, „planen“, „schätzen“, „erwarten“ und „beabsichtigen“, Aussagen, wonach eine Maßnahme oder ein Ereignis ergriffen werden oder eintreten „kann“, „dürfte“, „könnte“, „sollte“ oder „wird“ oder andere ähnliche Ausdrücke. Zukunftsgerichtete Aussagen beinhalten naturgemäß bekannte und unbekannte Risiken, Ungewissheiten und andere Faktoren, die dazu führen können, dass unsere tatsächlichen Ergebnisse, Leistungen oder Errungenschaften oder andere zukünftige Ereignisse wesentlich von den in solchen zukunftsgerichteten Aussagen ausgedrückten oder implizierten Ergebnissen, Leistungen oder Errungenschaften abweichen. Zu diesen Faktoren zählen unter anderem Risiken im Zusammenhang mit der Projekterschließung, die Notwendigkeit zusätzlicher Finanzierungen, betriebliche Risiken im Zusammenhang mit dem Abbau und der Verarbeitung von Mineralen, Preisschwankungen bei Palladium und anderen Rohstoffen, Eigentumsfragen, Umwelthaftungsansprüche und Versicherungen, die Abhängigkeit von Schlüsselpersonal, das Ausbleiben von Dividenden, Wettbewerb, Verwässerung, die Volatilität des Preises und des Volumens unserer Stammaktien sowie steuerliche Konsequenzen für kanadische und US-Aktionäre. Zukunftsgerichtete Aussagen basieren auf den Überzeugungen, Schätzungen und Meinungen des Managements zu dem Zeitpunkt, an dem die Aussagen gemacht werden, und das Unternehmen ist nicht verpflichtet, zukunftsgerichtete Aussagen zu aktualisieren, falls sich diese Überzeugungen, Schätzungen und Meinungen oder andere Umstände ändern sollten. Investoren werden davor gewarnt, zukunftsgerichteten Aussagen eine unangemessene Sicherheit beizumessen.

Die Ausgangssprache (in der Regel Englisch), in der der Originaltext veröffentlicht wird, ist die offizielle, autorisierte und rechtsgültige Version. Diese Übersetzung wird zur besseren Verständigung mitgeliefert. Die deutschsprachige Fassung kann gekürzt oder zusammengefasst sein. Es wird keine Verantwortung oder Haftung für den Inhalt, die Richtigkeit, die Angemessenheit oder die Genauigkeit dieser Übersetzung übernommen. Aus Sicht des Übersetzers stellt die Meldung keine Kauf- oder Verkaufsempfehlung dar! Bitte beachten Sie die englische Originalmeldung auf www.sedar.com, www.sec.gov, www.asx.com.au/ oder auf der Firmenwebsite!